

JEAN LURÇAT

LA TERRE,
LE FEU,
L'EAU,
L'AIR

22 JUIN
29 DÉCEMBRE
2024

MUSÉE D'ART
HYACINTHE
RIGAUD
PERPIGNAN



JEAN LURÇAT

La Terre, le Feu, l'Eau, l'Air

Perpignan

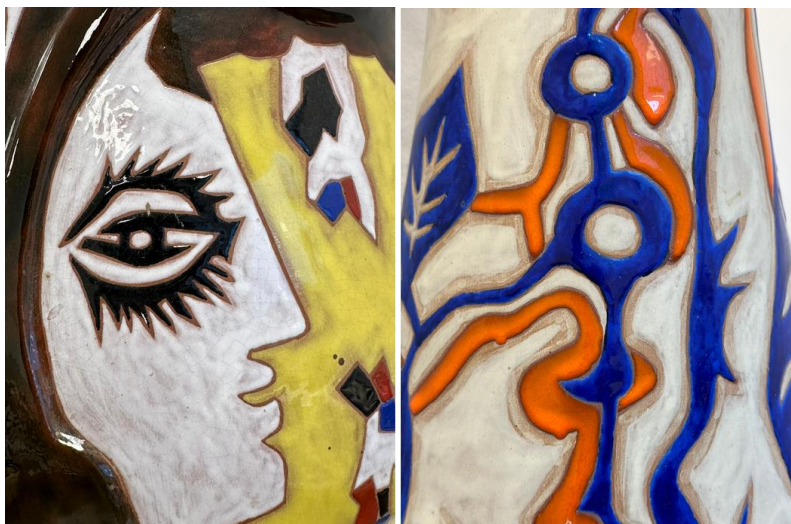
Musée d'art Hyacinthe Rigaud

> 22 juin – 29 décembre 2024

L'exposition, dont l'œuvre céramique sera le fil d'Ariane, présente l'art de Jean Lurçat (1892-1966) dans toute la dimension de sa diversité. Sur le thème des quatre éléments, la Terre, le Feu, l'Eau et l'Air, le parcours dévoile au public un sujet central du répertoire de Jean Lurçat et met en lumière une sensibilité visionnaire attachée aux périls d'une Nature qu'il n'a de cesse de célébrer dans son rapport à l'Homme.

1. Jean Lurçat – Sant Vicens
Décor de céramiques, détails,
vers 1960.
Département des Pyrénées-
Orientales, dépôt au musée d'art
moderne de Céret.
Photo DR

2. Jean Lurçat – Sant Vicens
Plat rond, vers 1951, diam. 40,5
cm, tirage 7/50
Paris, Fondation Jean Lurçat.
Photo Christie's



Au cœur d'une actualité marquée par les conflits et le bouleversement climatique, l'engagement de l'artiste, à la fois amoureux et détracteur d'un Monde dont il décrit inlassablement les paradoxes, nous permet d'entrevoir, derrière les couleurs de sa palette, le noir d'un chaos dont sa vision de l'Apocalypse sera l'épilogue (*Le Chant du Monde*, 1957-1966, Angers). Profondément marqué par les deux guerres mondiales, Lurçat investit ses œuvres de messages forts, dont le sens ne peut échapper à l'homme du 21^e siècle. Le sujet marque toute son œuvre et l'exposition propose, au travers de 200 pièces qui jalonnent sa carrière, d'entrer ainsi dans un univers esthétique singulier, au discours précurseur.



1. Jean Lurçat -
Femme turque, 1925, huile sur
toile, 83x100 cm.
Paris, Fondation Lurçat, dépôt
au musée d'art Hyacinthe
Rigaud

2. Jean Lurçat -
Composition, 1922, huile sur
toile, 150x80 cm.
Musée d'art moderne de Paris.
Photo Paris Musées, musée
d'Art moderne, Dist. RMN-
Grand Palais / image ville de
Paris

Jean Lurçat s'est distingué en tant que peintre cartonnier de tapisseries mais sa créativité s'est aussi exprimée à travers la peinture, le dessin, la gravure, les décors de théâtre, l'écriture et l'illustration. L'artiste a également contribué au renouveau de la céramique entre 1951 et 1966. Il compte en effet parmi les peintres qui ont hissé au rang d'art un domaine longtemps associé à une production utilitaire, artisanale ou industrielle. Il rejoint ainsi un mouvement qui, depuis le début du 20^{ème} siècle, renouvelle le potentiel artistique et plastique du médium. Ce contexte sera abordé par la présentation de céramiques de Fayet, Violet, Maillol, Matisse, Picasso, Dufy, ou encore Miró, dont certains ont contribué au dynamisme du foyer catalan de la céramique.

Grâce à l'exploration de fonds d'archives inédits et à la présentation d'une centaine de céramiques parmi les plus spectaculaires de Lurçat,

l'exposition fait le point sur ce domaine moins familier de son œuvre. Lurçat y aborde un nouvel espace de liberté qu'il a su enrichir par ses autres pratiques et réalisations, elles-mêmes nourries de ses rencontres avec les milieux du spectacle et de l'avant-garde artistique.

Le processus même de fabrication de la céramique, faite de terre, d'eau, d'air et de feu, incarne les quatre éléments chers à l'artiste, que ses décors, riches de symboles, illustrent. Ainsi se façonne et se dessine à Perpignan, dans l'atelier de Sant Vicens crée par Firmin Bauby en 1943, le monde de faïence de Jean Lurçat.



1. Jean Lurçat – Sant Vicens
Paravent, 1925, tapisserie au
point, 1,96x1,68 m.
Paris, Mobilier national.
Photo Isabelle Bideau

2. Jean Lurçat – Sant Vicens
Vase de forme aux visages, BQ
14/25, vers 1962-1968, h. 55 cm.
Perpignan, musée d'art
Hyacinthe Rigaud.

La découverte de ce
répertoire s'accompagne de la
présentation de peintures,
dessins, tapisseries et de
mobilier qui nous offrent
l'occasion de renouer avec
l'œuvre de Lurçat qui avait fait
de Perpignan un lieu privilégié
de création.

PARTENAIRES

Avec la collaboration et des prêts
exceptionnels de :

- La **Fondation Jean Lurçat** (Paris,
Institut de France),
- Du **Département des Pyrénées-
Orientales** (légataire des biens et
collections de Firmin Bauby et
notamment d'une importante
collection de céramiques),
- Du **Département du Lot**,
propriétaire de l'Atelier-musée
Jean Lurçat labellisé *Maison des*



COMMUNIQUE DE PRESSE



Illustres (Saint-Laurent-les-Tours,
Lot),

- Le **Mobilier National** (Paris),
- Le **musée national d'Art
Moderne** (Paris),
- Le **musée Jean Lurçat** (Angers),
- Le **musée d'Art moderne**
(Céret),
- Les **collections privées**,
- L'**Atelier de céramiques de Sant
Vicens** dans le cadre des activités
de la programmation culturelle
de l'exposition afin de permettre
au public de découvrir l'histoire
du lieu et de sa production.

1.2. Jean Lurçat – Sant Vicens
Décors de céramiques, détails, vers 1960.

Département des Pyrénées-Orientales, dépôt au musée d'art moderne de Céret.

Photo DR

3. Jean Lurçat – Marthe Hennebert
L'archer, 1927, tapisserie au point, 3,30x2,10 m.

Angers, musée Jean Lurçat.

Photo © Musées d'Angers,

François Baglin

Page de couverture : Jean Lurçat
(1892-1966). Panneau en carreaux de céramique émaillée, 1960.
Perpignan, musée d'art Hyacinthe Rigaud.

Crédits photos : sauf mentions
contraires, Photos Ville de
Perpignan, Musée d'art Hyacinthe
Rigaud P. Marchesan

COMMISSARIAT DE L'EXPOSITION

Le commissariat général est assuré par **Pascale Picard** (Directrice et conservatrice en chef du musée d'art Hyacinthe Rigaud). Le commissariat scientifique est confié à **Salima Hellal** (Conservatrice du patrimoine en chef en charge des Objets d'art au musée des Beaux-Arts de Lyon).

CATALOGUE

Auteurs associés au catalogue, 300 pages, édition Silvana Editoriale : **Salima Hellal, Pascale Picard, Martine Mathias** (Fondation Lurçat) et **Claire Bauby Gasparian** (Atelier de Céramiques Sant Vicens).
Recherches documentaires, **Sandrine Nicollier**.



CONTACT PRESSE

Emilie HARFORD

Attachée de presse

Alambret Communication

+ 33 (0)1 48 87 70 77

emilie.h@alambret.com



COMMUNIQUE DE PRESSE