

**Programme du 6 janvier
au 13 mars 2026**



LES AMIS DE L'UNIVERSITÉ DU TEMPS LIBRE - UTL.

Place de la Loge. CS20931. 66931 Perpignan Cédex

VILLE DE PERPIGNAN - SECRÉTARIAT DE L'UTL

2^e étage • 52 rue du Maréchal Foch • 66000 PERPIGNAN

04 68 66 33 13 ou 04 68 66 33 14

utl@mairie-perpignan.com

www.mairie-perpignan.fr/culture-patrimoine



UNIVERSITÉ
PERPIGNAN
VIA
DOMITIA



CONFÉRENCES GÉNÉRALES

**Les conférences auront lieu
à 14h30 à la Salle polyvalente Bolte
77 rue Jean-Baptiste Lulli • Perpignan**

JANVIER

Les superhéros au cinéma : les mythes contemporains des héros antiques

Mardi 6 janvier 2026

Par Lionel Sanchez,
Docteur en histoire de l'Art.

Splendeur et misères des locutions figées et des expressions idiomatiques

Jeudi 8 janvier 2026

Par Marc Parayre,
Maître de conférences en Langue
et littérature françaises.

L'art du pinceau chez les lettrés chinois : calligraphie et peinture

Mardi 13 janvier 2026

Par Isabelle Combes-Zhu,
Professeur agrégée de chinois.

Les vibrations de la terre : les séismes décryptés

Jeudi 15 janvier 2026

Avec Mathieu Delserieys,
Direction de l'Urbanisme,
Aménagement et Sécurité Civile -
Risque Majeurs. Ville de Perpignan.

La mission spatiale PLATO : découvrir de nouveaux mondes, sonder les astres

Mardi 20 janvier 2026

Par Julien Morin, Docteur en
astrophysique, Laboratoire Univers
et Particules de Montpellier.

Belesta de la Frontière

(la frontière du traité de Corbeil
et le château-musée)

Mercredi 21 janvier 2026

Sortie d'une 1/2 journée*

Départ : 12h45 - Tarif : 23€

Reprise de la sortie le mercredi 11 février.

Taiïwan, d'une guerre à l'autre

Jeudi 22 janvier 2026

Par Jean-Marc Holz,
Professeur des Universités
en géographie à l'Université
de Perpignan Via Domitia.

Du mal des ardents au psychédélisme : les tribulations d'un champignon

Mardi 27 janvier 2026

Par Catherine Lemartinel,
Professeur certifiée de sciences
de la Vie et de la Terre.

Lodève

(Manufacture nationale de tapis de
la Savonnerie et le musée de Lodève)

Jeudi 29 janvier 2026

Sortie d'une journée* - Départ : 7h45

Tarif : 75€ - Repas inclus

Guides locaux.

Reprise de la sortie le jeudi 5 février.

FÉVRIER

Une histoire de Jeux Olympiques d'hiver

Mardi 3 février 2026

Par Alain Geles, Professeur agrégé
d'EPS, ancien directeur général
du Comité Olympique Français.

Lodève

(Manufacture nationale de tapis de
la Savonnerie et le musée de Lodève)

Jeudi 5 février 2026

Sortie d'une journée* - Départ : 7h45
Tarif : 75 € - Repas inclus
Guides locaux.

Les réseaux de neurones naturels et artificiels, le chemin vers l'IA

Mardi 10 février 2026

Par Monique Polit, Professeur
des Universités (UPVD) en physique.

Belésta de la Frontière

(la frontière du traité de Corbeil
et le château-musée)

Mercredi 11 février 2026

Sortie d'une 1/2 journée*
Départ : 12h45 - Tarif : 23€

La vie sexuelle des plantes

Jeudi 12 février 2026

José Jourdane, Directeur
de recherche honoraire au CNRS.

Un conservateur de musée, à quoi ça sert ?

Mardi 17 février 2026

Marie-Claude Valaison, Conservatrice
honoraire des musées de France.

Rosas (la citadelle et le port)

Mercredi 18 février 2026

Sortie d'une journée*
Départ : 8h30 - Tarif : 38€
Tarif repas (non obligatoire) : 25,50 €
Reprise de la sortie le mercredi 11 mars.

MARS

Quand les femmes forcent les portes du journalisme. De Delphine de Girardin à Lee Miller

Mardi 10 mars 2026

Par Hélène Legrais, journaliste,
écrivaine.

Rosas (la citadelle et le port)

Mercredi 11 mars 2026

Sortie d'une journée*
Départ : 8h30 - Tarif : 38€
Tarif repas (non obligatoire) : 25,50 €

Vigne et vin en Cerdagne

Jeudi 12 mars 2026

Par Jean-Louis Blanchon,
Docteur en histoire.



Les conférences seront organisées
dans le strict respect des mesures
sanitaires en vigueur.

* Nombre de places limité
(voir modalités d'inscription aux sorties).

**Bibliothèque Universitaire
Université de Perpignan Via Domitia (UPVD)
52 avenue Paul Alduy Perpignan • Perpignan**

Les lundis de 16h30 à 18h, du 12 janvier au 4 mai 2026

PENSER LES FRONTIÈRES

Cette nouvelle édition fait suite à celle de l'an dernier. Le principe et le format restent les mêmes : douze séquences dans lesquelles un intervenant auquel on donne carte blanche pour explorer une des dimensions du concept vient apporter son savoir, pour un nombre limité à une vingtaine de participants, eux-mêmes désireux d'aller plus loin dans cette exploration.

À noter que, même si cette session est largement mise en place à la demande des étudiants de la précédente, il n'est pas nécessaire de l'avoir suivie pour participer à celle de cette année : les intervenants, parfois les mêmes, parfois nouveaux, proposeront de nouvelles facettes de la question, qui s'adressent tout autant à de nouveaux venus, attirés par la démarche.

À partir du 12 janvier, deux cycles de six séquences chacun, séparés par les vacances de février, seront comme l'an dernier consacrés le premier à la question des frontières « réelles », dans leurs dimensions géographiques, historiques, juridiques... le deuxième à une réflexion sur la dimension métaphorique du concept : seront interrogées les questions des limites dans le domaine de l'Art, de l'éthique, de la psychiatrie, de la Littérature...

Hyacinthe Carrera et Bertrand Lemartinel

Programme

Cycle 1 du 12 janvier au 16 février 2026

- 1 - « Quelques contours d'une question, de la géographie à la métaphore » : Hyacinthe Carrera
- 2 - « Les frontières des empires, les USA de Trump » : Bertrand Lemartinel
- 3 - « Les frontières des empires, la Russie de Poutine » : Bertrand Lemartinel
- 4 - La frontière ou les frontières ? Espace étatisé de notre planète et société civile ? François Féral
- 5 - Les frontières cerdanes et andorranes : Marc Conesa
- 6 - Les frontières dans la ville, de Perpignan à Philadelphie : David Giband

Cycle 2 du 9 mars au 4 mai 2026

- 7 - « Aux frontières de l'art : la psychiatrie. L'intuition psychiatrique géniale de « La mariée mise à nu par ses célibataires même » de Marcel Duchamp » : Patrice Belzeaux
- 8 - Quand la Littérature contemporaine passe les bornes : Anne Lise Blanc
- 9 - « L'unification juridique en Europe, un défi pour le XXIème siècle » : Pere Becque
- 10 - « Franchir la frontière entre réalité et fiction » : Marc Parayre
- 11 - La notion d'espèce, à partir du domaine des plantes : Michel Delseny, biologiste moléculaire
- 12 - Synthèse provisoire : Hyacinthe Carrera

MODALITÉS D'INSCRIPTIONS À L'UTL

L'UTL est ouverte à toute personne disposant de temps libre, à la retraite ou en activité, sans aucune condition de diplôme ni d'âge.



INSCRIPTION GÉNÉRALE

Elle ouvre droit à **environ 35 conférences** durant l'année universitaire.

Pendant toute l'année universitaire

Du lundi au vendredi (sauf les mercredis) de 9 h 30 à 11 h 30.

Secrétariat de l'UTL - 52 rue du Maréchal Foch - Perpignan

INSCRIPTIONS AU SÉMINAIRE

Elle aura lieu à compter du lundi 8 décembre 2025, par ordre chronologique et dans la limite des places disponibles.

Attention, il faudra éventuellement régler l'inscription générale.

L'inscription à une ou plusieurs options implique obligatoirement le paiement de l'inscription générale.*

Les étudiants nouvellement inscrits doivent fournir 2 photos d'identité.

Le nombre de places à certaines options étant limité, il est prudent de s'inscrire le plus tôt possible.

* Délibération du Conseil municipal du 20/12/24 : Délibération N°2024-371 « Tarifs 2025 des services publics municipaux ».



TARIFS 2025/2026 *

RÉSIDENTS DE PERPIGNAN

Inscription générale	85 €
Inscription aux options	60 € pour la 1 ^{re} option
	35 € / option supplémentaire
Inscription séminaire	35 €

RÉSIDENTS HORS PERPIGNAN

Inscription générale	110 €
Inscription aux options	85 € pour la 1 ^{re} option
	45 € / option supplémentaire
Inscription séminaire	45 €

RÈGLEMENT

Le règlement intervient le jour de l'inscription par chèque à l'ordre de «Régie Université du Temps Libre».

Chaque étudiant peut établir un seul chèque pour l'ensemble de ses propres inscriptions.

Une fois versés, ces droits sont acquis à l'UTL et ne peuvent en aucun cas donner lieu à un remboursement même partiel.



La présentation de la carte d'étudiant délivrée par l'UTL peut être exigée lors de contrôles inopinés effectués dans les différentes activités.

MODALITÉS D'INSCRIPTION AUX SORTIES

d'une ½ journée ou d'une journée



La participation à ces activités nécessite l'adhésion à l'association « les amis de l'Université du Temps Libre » moyennant le paiement d'une cotisation de 10€ par étudiant.

PRÉINSCRIPTION

Elle aura lieu :

- soit au secrétariat de l'UTL du lundi 5 janvier au vendredi 9 janvier 2026 de 9h30 à 11h30 et de 14h30 à 16h00.
- soit par courriel avant le 9 janvier 2026 à 16h00.

Classez vos sorties par ordre de priorité en leur attribuant une lettre différente (A, B,...) selon vos préférences.

Pour deux étudiants désirant être ensemble, joindre les deux noms par une accolade.

RÈGLEMENT DES FRAIS

Il aura lieu le **mercredi 14 janvier 2026** :

- soit à la salle **B06** (rez-de-chaussée), 52 rue du Maréchal Foch, de **9h30 à 11h30** et au secrétariat de l'UTL de **14h30 à 16h00**.
- soit en ligne sur le site sécurisé de notre banque selon la procédure habituelle.

Il pourra intégrer, selon la sortie, le montant du repas réservé dans un restaurant tel qu'il aura été communiqué préalablement.

Un étudiant peut régler à son nom, **pour une même sortie**, les frais de plusieurs autres étudiants avec un chèque global établi à l'ordre « Les Amis de l'UTL ». L'association se chargera du règlement global à l'ordre du voyageur.

Après cette date, les sorties non réglées seront attribuées d'office aux personnes inscrites en liste d'attente.

Les renseignements concernant les modalités de remboursement des sorties sont affichés au secrétariat de l'UTL.

Pour les sorties à l'étranger, vous devez obligatoirement avoir sur vous votre carte d'identité et votre carte européenne d'assurance maladie.



Tirage au sort

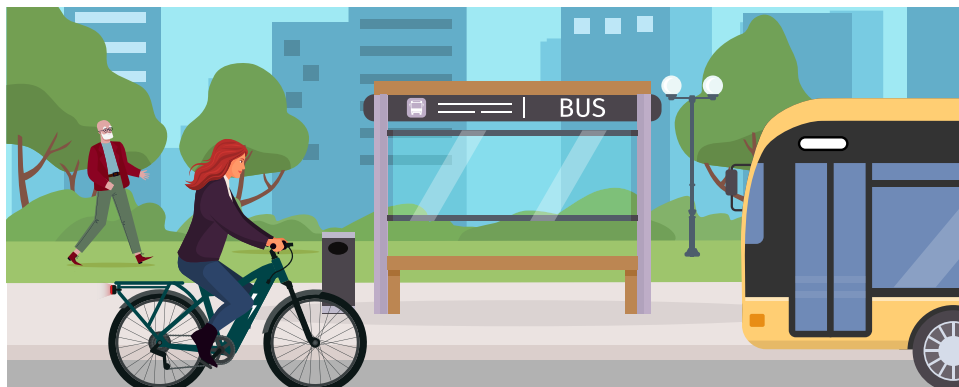
Un tirage au sort établira la liste des étudiants retenus pour chacune des sorties programmées.

Ces listes seront affichées en salle B05 (rez-de-chaussée) 52 rue du Maréchal Foch le **mercredi 14 janvier 2026** à partir de 9h30.

Elles vous seront également communiquées par courriel.

L'UTL engagée éco-responsabilité

Aller plus loin ensemble : la force du collectif



L'UTL participe à la transition écologique face à l'enjeu climatique et social en incitant ses étudiants à recourir aux mobilités douces.

Les sites de l'UTL

- > sont à proximité du réseau de bus Sankéo .
- > mettent à disposition un espace vélos sécurisé.

Secrétariat, cours de langues

Maison des associations, 52 rue Foch

Réseau bus Sankéo : lignes 2, 7, 15, 20, A.

Parc à vélos : dans la cour du 52 rue Foch.

Conférences

Salle polyvalente Bolte, 77 rue Jean-Baptiste Lulli

Réseau bus Sankéo : lignes 1, 4, 5, 6, 25, 26, B, C.

Parc à vélos : devant l'entrée de la salle.

Histoire de l'Art, séminaire

Campus de l'UPVD, 52 avenue Paul Alduy

Réseau bus Sankéo : lignes 24, A, C.

Parc à vélos : dans l'enceinte de l'Université.

Connaissance de la Musique

Palais des Congrès, Place Armand Lanoux

Réseau bus Sankéo : ligne 1, 3, 7, 8, 22, B.

Parc à vélos : devant l'entrée du Palais des Congrès.