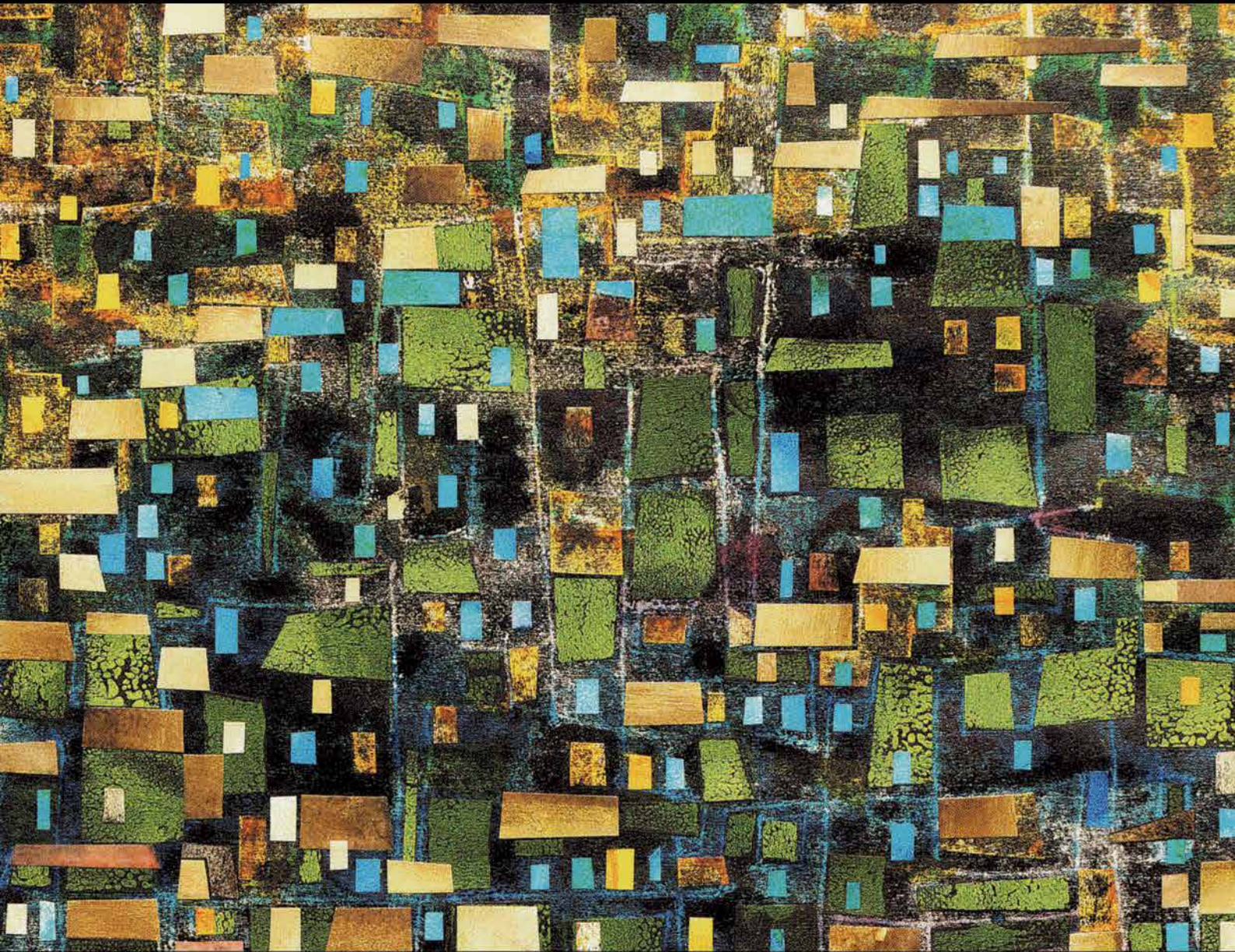


EXPOSITION D'ESTAMPE **l'Art prend l'air**
DANS LE CADRE DE

JEAN FABRE



IMPRESSION URBAINE

DU **23 JUILLET** AU **12 SEPTEMBRE** 2021

HÔTEL DE VILLE · PERPIGNAN

Tous les jours, de 10h30 à 18h30.

ENTRÉE LIBRE



L'ART PREND L'AIR

EXPOSITION D'ESTAMPES

Jean Fabre

« Impression urbaine »

Du 23 juillet au 12 septembre 2021

Hôtel de Ville - Vestibule de la salle Arago
Place de la Loge • Perpignan

Tous les jours de 10h30 à 18h30.

Entrée libre.

Jean Fabre



Impression urbaine

L'ART PREND L'AIR

EXPOSITION D'ESTAMPES

Jean Fabre

« Impression urbaine »

Dans le cadre de L'art prend l'air, la direction de la Culture de la Ville de Perpignan a le plaisir de présenter l'exposition *Impression urbaine* qui met à l'honneur pour la première fois le remarquable travail d'estampes de Jean Fabre. Ce « jeune » artiste de quatre-vingt-douze printemps, ancien professeur d'art de la ville de Paris, a exploré tous les aspects que comptent les différents courants artistiques du XX^e siècle.

Dès son plus jeune âge, Jean Fabre présente des facultés pour le dessin et après de nombreux détours, il finit par consacrer sa carrière à l'art et à son enseignement. Tout naturellement et mu par une soif d'expérimenter, il touche à toutes les techniques des beaux-arts et revisite avec bonheur les différents styles marquants du siècle à partir de 1959. Son œuvre éclectique est riche d'une multitude de peintures, sculptures, céramiques, collages, estampes, dessins et croquis d'une grande qualité graphique.

Dans les années quatre-vingt, Jean Fabre débute un travail d'estampes exceptionnel en déclinant de nombreuses variations sur le thème de l'urbain qui évoque l'univers graphique de Paul Klee. Son approche de la ville s'incarne par une vision presque abstraite où les formes et les couleurs sont autant d'éléments révélateurs de l'inconscient de l'artiste. Ces paysages urbains, plus intérieurs que réels, sont faits de nombreuses lignes en méandres où façades et fenêtres rythment la composition, guidées par la couleur.

La technique de l'estampe nécessite une maîtrise de la linogravure pour la création de matrices servant de supports aux différents passages sous presse. À chaque passage, l'artiste ajoute une nouvelle couche picturale et insuffle l'intention qu'il souhaite y mettre jusqu'au résultat final de l'œuvre achevée. Chaque estampe est unique et peut faire l'objet de plusieurs variations au gré de l'inspiration de l'artiste.

Pour cette exposition, Jean Fabre nous livre une vision intime de l'espace urbain qu'il a vu se transformer au cours du XX^e siècle, toujours plus dense et tentaculaire. Ses estampes rehaussées de collage évoquent tout cela avec une bonne dose de poésie et d'imagination.

Renseignements : 04 68 66 33 18

Mail : perpignan.culture@mairie-perpignan.com

Jean Fabre



Impression urbaine

Jean Fabre



Impression urbaine

Jean Fabre



Impression urbaine